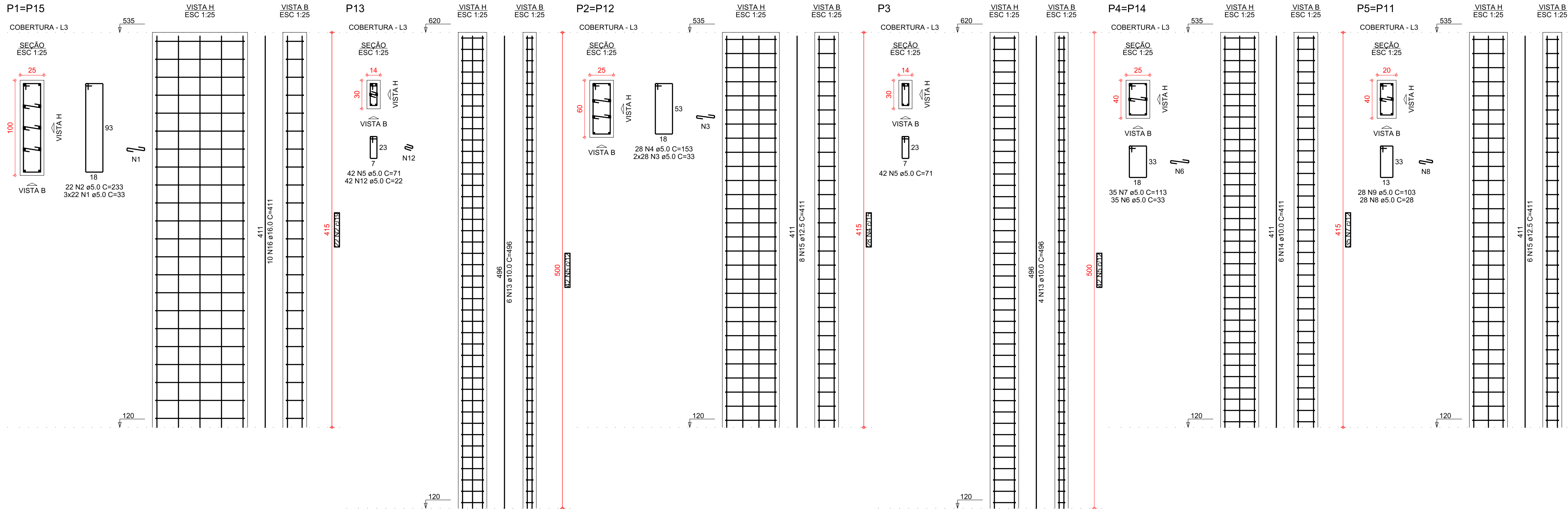


ARMADURAS DOS PILARES DO PAVIMENTO PALCO

ESCALA INDICADA



RELAÇÃO DO AÇO

2xP1

2xP4

2xP7

2xP5

P8

P3

2xP6

P13

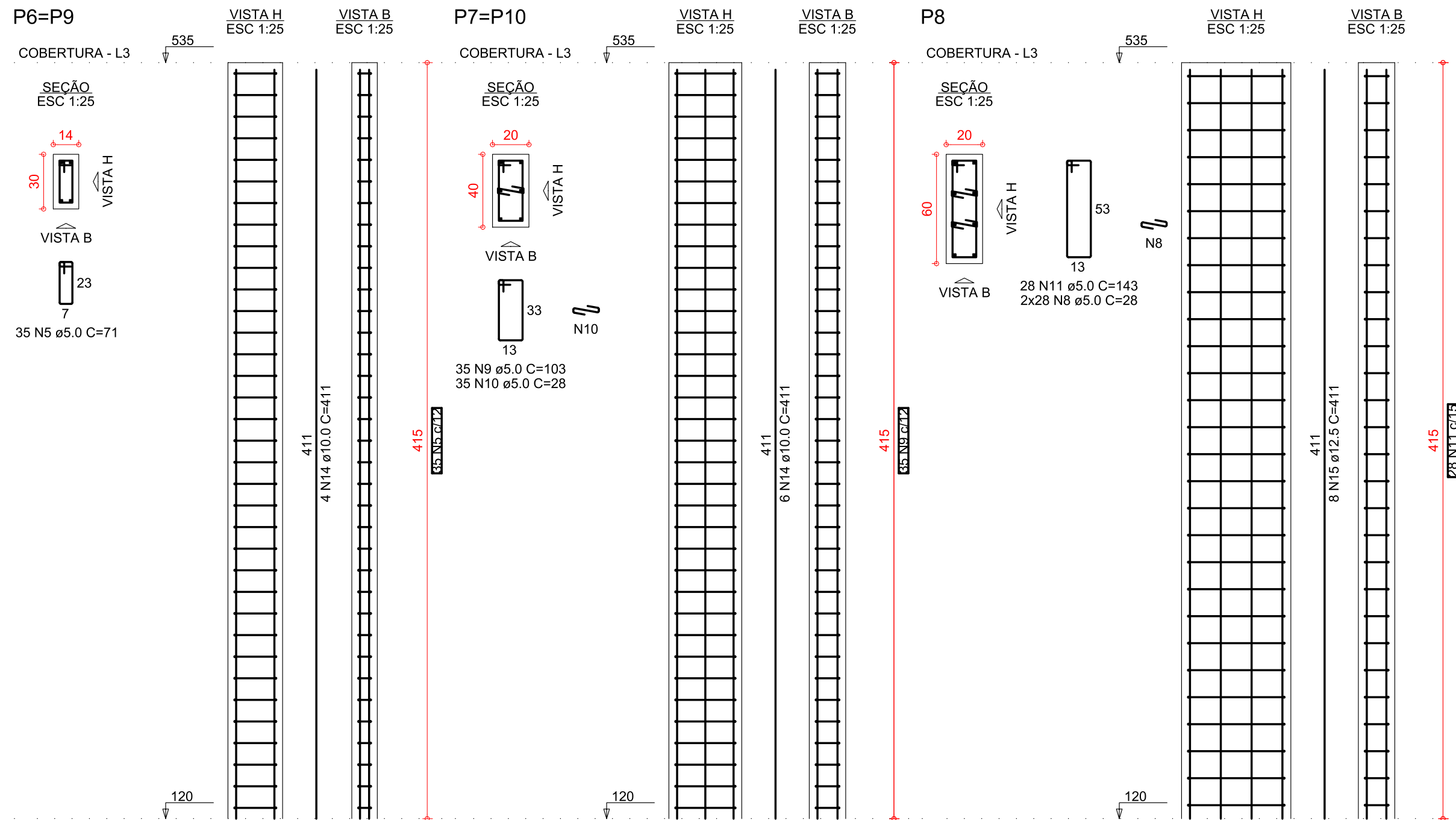
AÇO	N	DIAM (mm)	QUANT	C.UNIT (cm)	C.TOTAL (cm)
CA60	1	5.0	132	33	4356
	2	5.0	44	233	10252
	3	5.0	112	33	3696
	4	5.0	56	153	8568
	5	5.0	154	71	10934
	6	5.0	70	33	2310
	7	5.0	70	113	7910
	8	5.0	112	28	3136
	9	5.0	126	103	12978
	10	5.0	70	28	1960
CA50	11	5.0	28	143	4004
	12	5.0	42	22	924
	13	10.0	10	496	4960
	14	10.0	32	411	13152
	15	12.5	36	411	14796
	16	16.0	20	411	8220

RESUMO DO AÇO

ACO	DIAM (mm)	C.TOTAL (m)	PESO + 10% (kg)
CA50	10.0	181.1	122.8
	12.5	148	156.8
	16.0	82.2	142.7
CA60	5.0	710.3	120.4

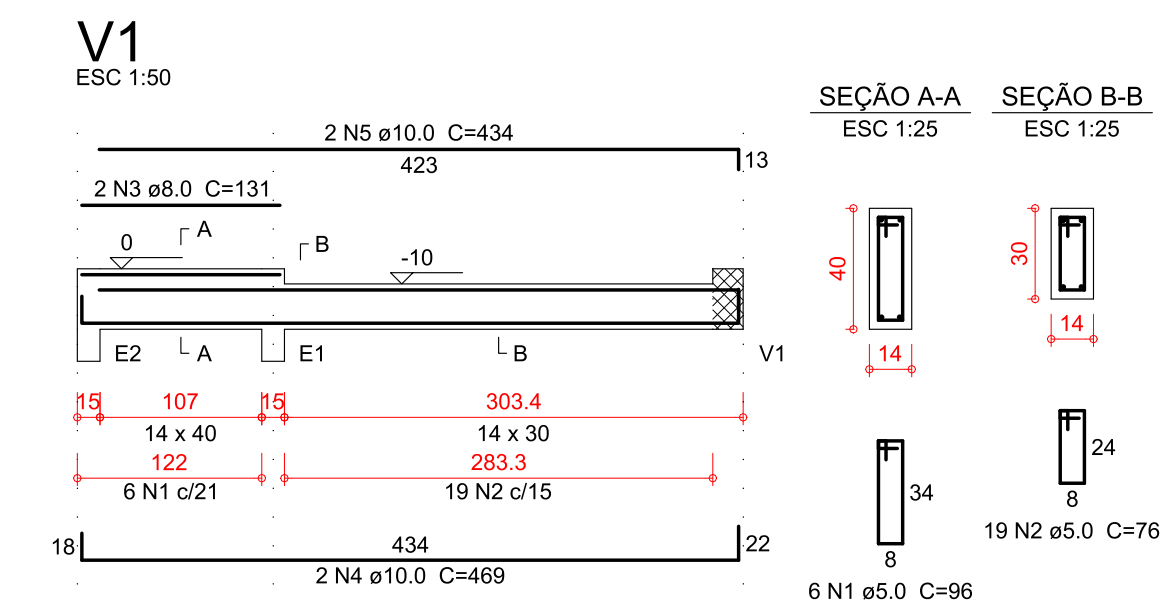
PESO TOTAL (kg)
CA50 422.3
CA60 120.4

Volume de concreto (C-30) = 6.74 m³
Área de forma = 88.31 m²



ARMADURAS DAS VIGAS DO PAVIMENTO TÉRREO

ESCALA INDICADA



Relação do aço

ACO	N	DIAM (mm)	QUANT	C.UNIT (cm)	C.TOTAL (cm)
CA60	1	5.0	6	96	576
	2	5.0	19	76	1444
CA50	3	8.0	2	131	262
	4	10.0	2	469	938
	5	10.0	2	434	868

Resumo do aço

ACO	DIAM (mm)	C.TOTAL (m)	PESO + 10% (kg)
CA50	8.0	2.7	1.1
	10.0	18.1	12.2
CA60	5.0	20.2	3.4

PESO TOTAL (kg)
CA50 13.4
CA60 3.4

Volume de concreto (C-30) = 0.2 m³
Área de forma = 3.52 m²

REVISÃO:	DATA:	DESCRIÇÃO:	RESPONSÁVEL:
-	-	-	-

SOLUÇÕES INTEGRADAS PARA ENGENHARIA



- GERENCIAMENTO DE PROJETOS
- ANÁLISE DE INVESTIMENTOS IMOBILIÁRIOS
- CAPACITAÇÃO E ORIENTAÇÃO TÉCNICA
- PROJETOS COMPATIBILIZADOS

OBRA: REVITALIZAÇÃO DO ESPAÇO MASCARENHAS - PALCO

PROPRIETÁRIO: PREFEITURA MUNICIPAL DE JUIZ DE FORA

REFERÊNCIA: ARMADURAS DOS PILARES DO PAVIMENTO PALCO
ARMADURAS DAS VIGAS DO PAVIMENTO TÉRREO

ESCALA:	DATA:	DESENHO:	ARQUIVO:	FOLHA:
INDICADA	OUT-2021	CAD	1958JUI-STR-DCT-PE-estruturalpalco-R02	07 .13
PROJETO:	ENG. CIVIL JACKSON KREUSCH	CREA - PR 89866/D		ESTRUTURAL